



## Données générales sur le pays

### a. Données

Pays	Ouganda
Population	41 487 965 <sup>1</sup>
IDHI	0,341 <sup>2</sup>
Mortalité maternelle pour 100 000 naissances	343 <sup>3</sup>
Indicateur sexospécifique du développement humain	0,878 <sup>4</sup>
Population relevant du mandat du HCR	1 444 973 <sup>5</sup>
Indice INFORM	6 <sup>6</sup>
Indice des États fragiles	95,1 <sup>7</sup>
Indice GINI	41 <sup>8</sup>
Aide publique au développement nette reçue	1 757 <sup>9</sup>

### b. Instruments de droit humanitaire ratifiés par le pays

- Traité d'interdiction des mines / Statut : ratifié le 03/12/1997
- Convention sur les armes à sous munitions / Statut : ratifiée le 30/05/2017
- Convention relative aux droits des personnes handicapées / Statut : ratifiée le 25/09/2008

<sup>1</sup> Banque mondiale (2017), <https://donnees.banquemondiale.org/indicateur/SP.POP.TOTL>

<sup>2</sup> PNUD (2017), <http://hdr.undp.org/en/data>

<sup>3</sup> PNUD (2017), <http://hdr.undp.org/en/data>

<sup>4</sup> PNUD (2017), <http://hdr.undp.org/en/data>

<sup>5</sup> HCR (2016), [http://popstats.unhcr.org/en/persons\\_of\\_concern](http://popstats.unhcr.org/en/persons_of_concern)

<sup>6</sup> INFORM (2018), <http://www.inform-index.org/Results/Global>

<sup>7</sup> FSI (2017), <http://fsi.fundforpeace.org/>

<sup>8</sup> Banque mondiale (2017), <https://donnees.banquemondiale.org/indicateur/SI.POV.GINI>

<sup>9</sup> OCDE (2015), <http://www.oecd.org/fr/cad/financementpourledeveloppementdurable/statistiques-financement-developpement/>



### c. Analyse géopolitique

---

L'Ouganda est actuellement confronté à l'une des crises de réfugiés s'aggravant le plus rapidement au monde. En décembre 2017, l'Ouganda accueillait au total 1 395 146 réfugiés et demandeurs d'asile venus de 13 pays, installés dans neuf districts situés principalement dans le nord, le sud et le sud-ouest du pays, dont 85 % de femmes et 61 % d'enfants. Quelque 934 170 réfugiés supplémentaires sont entrés en Ouganda entre janvier 2016 et octobre 2017.

Les combats continus au Soudan du Sud et en République démocratique du Congo, couplés à la dégradation des conditions due à plusieurs saisons de sécheresse dans la région, ont entraîné une augmentation massive du nombre de réfugiés principalement sud-soudanais et congolais arrivés en Ouganda depuis le milieu de l'année 2016. L'Ouganda est devenu le pays d'Afrique accueillant le plus de réfugiés, ceux-ci représentant 3,5 % des 39 millions d'habitants du pays.

Le HCR estime que l'Ouganda accueillera probablement 1,8 million de réfugiés d'ici la fin de l'année 2018.

L'Ouganda offre un environnement protecteur, assurant aux réfugiés la liberté de mouvement, le droit de travailler et de créer des entreprises, le droit à des documents d'identité et l'accès aux services sociaux nationaux. En mars 2017, le gouvernement ougandais a officiellement lancé le cadre d'action global pour les réfugiés visant à élargir les initiatives, les politiques et les mécanismes de coordination existants. Au sein de la population, les personnes handicapées présentent toutefois des besoins spécifiques et méritent une attention particulière.

Présence de HI dans le pays

Projets

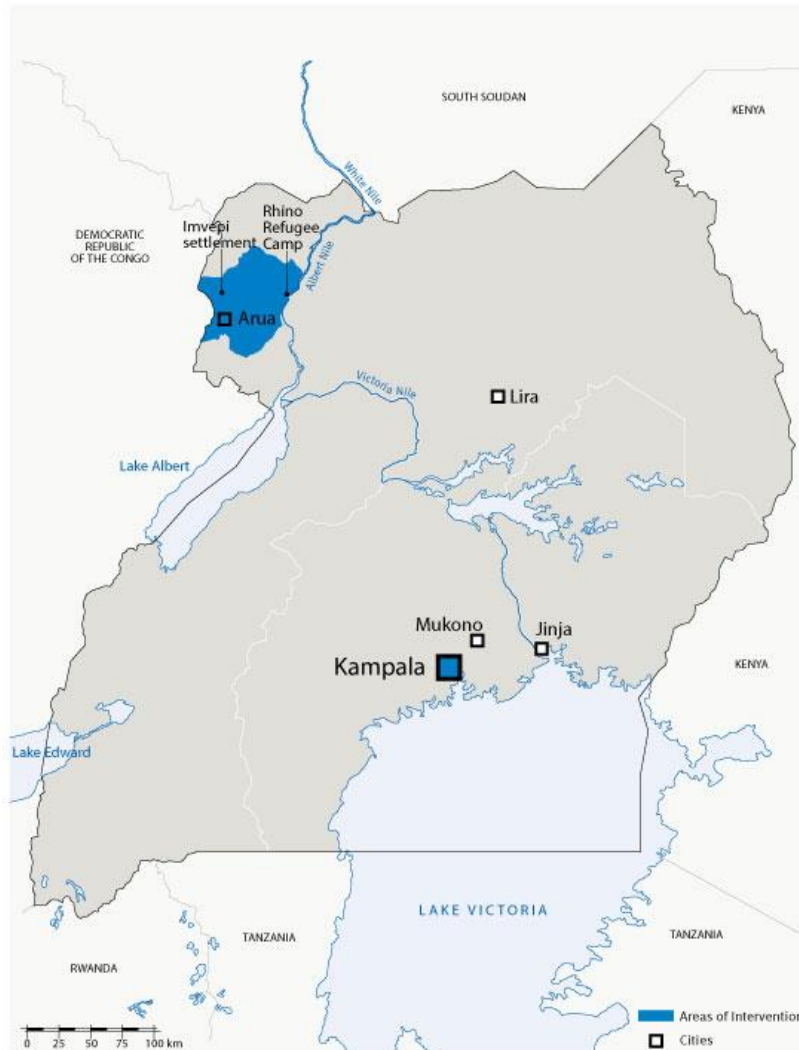
Bailleur	Intitulé du projet	Secteur	Durée	Date de début	Date de fin
Chaîne du Bonheur	Protection inclusive et aide humanitaire vitale intégrée pour les populations les plus vulnérables (réfugiés et population hôte)	Protection et accompagnement psychosocial	12 mois	1 <sup>er</sup> octobre 2017	30 septembre 2018
Consortium 12-12	Riposte aux crises humanitaires et à la famine au Yémen et en Afrique de l'Est	Protection	22 mois	1 <sup>er</sup> mars 2017	31 décembre 2018
Aktion Deutschland Hilft	Protection inclusive, appui à la santé mentale et accompagnement psychosocial des populations vulnérables et des personnes risquant de ne pas pouvoir accéder aux services	Protection et accompagnement psychosocial	12 mois	1 <sup>er</sup> janvier 2018	31 décembre 2018



<p>Chaîne du Bonheur</p>	 <p>CHAÎNE DU BONHEUR LA SUISSE SOLIDAIRE</p>
<p>Centre de crise</p>	 <p>CENTRE DE CRISE ET DE SOUTIEN Ministère des Affaires étrangères et du Développement international</p>
<p>Consortium 12-12</p>	 <p>SAMEN MEER LEVENS REDDEN 12-12</p>
<p>Aktion Deutschland Hilft</p>	 <p><b>Aktion Deutschland Hilft</b> Bündnis deutscher Hilfsorganisationen</p>



Le programme emploie actuellement 70 personnes au total : 7 au siège à Kampala et 63 au bureau de terrain d'Arua.


## Ouganda







Détails concernant les projets

Secteur d'intervention	Objectifs des projets dans ce secteur	Types d'interventions (principales activités)	Bénéficiaires (nature et nombre)	Partenaires opérationnels	Lieu
 Services de protection	Identifier les personnes ayant des besoins spécifiques, évaluer leurs besoins et améliorer l'accès aux services	<p><u>Prise en charge</u> comprenant l'identification des personnes concernées</p> <p><u>Évaluation des besoins</u> des individus/des ménages et référencement interne ou externe en vue de la prestation des services requis</p> <p>Formations aux <u>premiers soins psychologiques</u> pour les travailleurs humanitaires de terrain</p>	2 000 bénéficiaires ciblés  300 travailleurs humanitaires ciblés	-	Établissements de Rhino (extension d'Omugo) et d'Imvepi
 Santé mentale et services d'accomp	Améliorer le bien-être psychosocial, la résilience individuelle et collective, et la cohésion sociale au sein de la collectivité	<p>Séances de <u>sensibilisation à la santé mentale et à l'accompagnement psychosocial</u> au sein des établissements et des communautés hôtes</p> <p><u>Groupes de soutien</u> destinés aux personnes ayant besoin d'accompagnement psychosocial</p>	10 000 bénéficiaires ciblés  10 discussions de groupe en présence d'environ dix		Établissements de Rhino (extension d'Omugo) et d'Imvepi

agnement psychoso cial		<p><u>Séances individuelles d'accompagnement psychosocial</u> avec un psychologue (en moyenne 10 séances par bénéficiaire)</p> <p><u>Séances d'accompagnement psychosocial spécifiques destinées aux aidants</u> de personnes handicapées</p>	personnes (femmes, enfants et hommes séparés)  700 bénéficiaires ciblés  120 bénéficiaires ciblés  960 personnes ciblées		
 Services de réadaptation	Améliorer l'accès des personnes handicapées et de leurs aidants aux aides et services spécialisés existant dans les zones d'intervention	Séances de réadaptation assurées en lieux fixes par des kinésithérapeutes  2 <sup>e</sup> phase :  <u>Services de réadaptation supplémentaires en lieux fixes</u>  <u>Services de réadaptation de proximité</u> assurés par des équipes mobiles	100 bénéficiaires ciblés          960 bénéficiaires ciblés          480 bénéficiaires ciblés		Établissements de Rhino (extension d'Omugo) et d'Imvepi

		<p>Prestation de services de <u>réadaptation complets</u> grâce aux équipes mobiles, à l'équipe d'accompagnement psychosocial, aux aidants et aux volontaires communautaires</p>	<p>1440 bénéficiaires ciblés</p>		
  Inclusion des personnes handicapées	<p>Renforcer les capacités des acteurs afin d'assurer l'inclusion de toutes les populations vulnérables, y compris des personnes handicapées, dans la fourniture de l'aide humanitaire</p>	<p><u>Évaluation de l'inclusion et appui technique</u> : HI propose d'évaluer les pratiques et stratégies d'autres organisations et de les aider à élaborer des actions spécifiques afin d'adapter leurs services aux besoins des personnes handicapées</p> <p><u>Plaidoyer pour l'inclusion, sensibilisation et formations</u></p>	<p>10 organisations (400 travailleurs humanitaires)</p>		<p>Divers établissements du Nil occidental</p>